



**DREAMLAND<sup>®</sup>**  
STUDIOS & VR

## Complejo Audiovisual y Tecnológico **DREAMLAND STUDIOS CANARIAS**

**MEMORIA DE PROYECTO SOLICITUD INTERÉS INSULAR**



## ÍNDICE

### MEMORIA DESCRIPTIVA

#### Descripción del proyecto

*HUB AUDIOVISUAL*

*HUB TECNOLÓGICO- I+D+i*

*PARQUE DE REALIDAD VIRTUAL - TECH-WORK SHOP - Centro Experiencias Inmersivas RV*

#### Objetivos del proyecto

#### Efectos principales del proyecto

#### Utilización de tecnologías de la información y comunicación como innovación

#### Innovaciones en los productos y servicios ofrecidos

#### Incidencia medioambiental del proyecto

#### Justificación de la inversión

### PRESUPUESTO

### INFORMACIÓN ADICIONAL

Alineaciones ODS

Alineaciones Next Generation

Alineaciones ACDS

Alineaciones Plan de recuperación del Gobierno de España

## **MEMORIA DESCRIPTIVA**

## Descripción general del proyecto

**DREAMLAND STUDIOS CANARIAS** se presenta como un proyecto ambicioso con una visión disruptiva que busca integrar los sectores **audiovisual, tecnológico y turístico** en un ecosistema innovador, que impulse la economía y el desarrollo de Gran Canaria, Canarias y España.

El proyecto busca superar los modelos productivos tradicionales, mediante la creación de un **Multi Hub Disruptivo**, que permita reducir costes, mejorar la competitividad y conectividad empresarial, así como canalizar la inversión y el talento en el territorio. Todo ello, con el objetivo de posicionar a Canarias como un referente en la industria audiovisual y tecnológica a nivel nacional, europeo e internacional.

La creación de un ecosistema que integre estas tres áreas permitirá a las empresas y a la población sumergirse en un nuevo paradigma social basado en la tecnología, donde la creatividad y la innovación sean las principales herramientas de trabajo. La implementación de tecnologías emergentes como la realidad virtual, la realidad aumentada o la inteligencia artificial, entre otras, permitirá a las empresas impulsar sus proyectos y crear nuevas oportunidades de negocio.

Además, este proyecto también busca mejorar la oferta turística de Gran Canaria, creando nuevas experiencias inmersivas que permitan a los visitantes disfrutar de un turismo tecnológico y cultural de vanguardia. Esto generará nuevas oportunidades de negocio y un mayor flujo turístico, que contribuirá al desarrollo económico y social del territorio.

**DREAMLAND STUDIOS CANARIAS** es un proyecto que apuesta por la innovación y la tecnología para transformar la economía y el turismo de Gran Canaria y de España en general, posicionando al archipiélago como un referente a nivel internacional en la industria audiovisual, tecnológica y turística. La creación de un Multi Hub Disruptivo, que integre estas tres áreas, permitirá crear un ecosistema único y sin precedentes en el mundo, donde la creatividad y la innovación serán los motores del cambio.

## CANARIAS PARAÍSO DIGITAL AUDIOVISUAL

### DREAMLAND STUDIOS & VR



## Descripción de las inversiones

El proyecto **DREAMLAND STUDIOS CANARIAS** es una iniciativa ambiciosa que abarca una superficie total de 100.000m<sup>2</sup> en el municipio de Telde. Las inversiones contempladas en este proyecto global se enfocan en los siguientes aspectos:

### ÚNICO MULTI HUB AUDIOVISUAL, TECNOLÓGICO Y TURÍSTICO DEL MUNDO



### Audiovisual - Tecnología – Turismo

Superficie Total de 100.000m<sup>2</sup>



## HUB AUDIOVISUAL

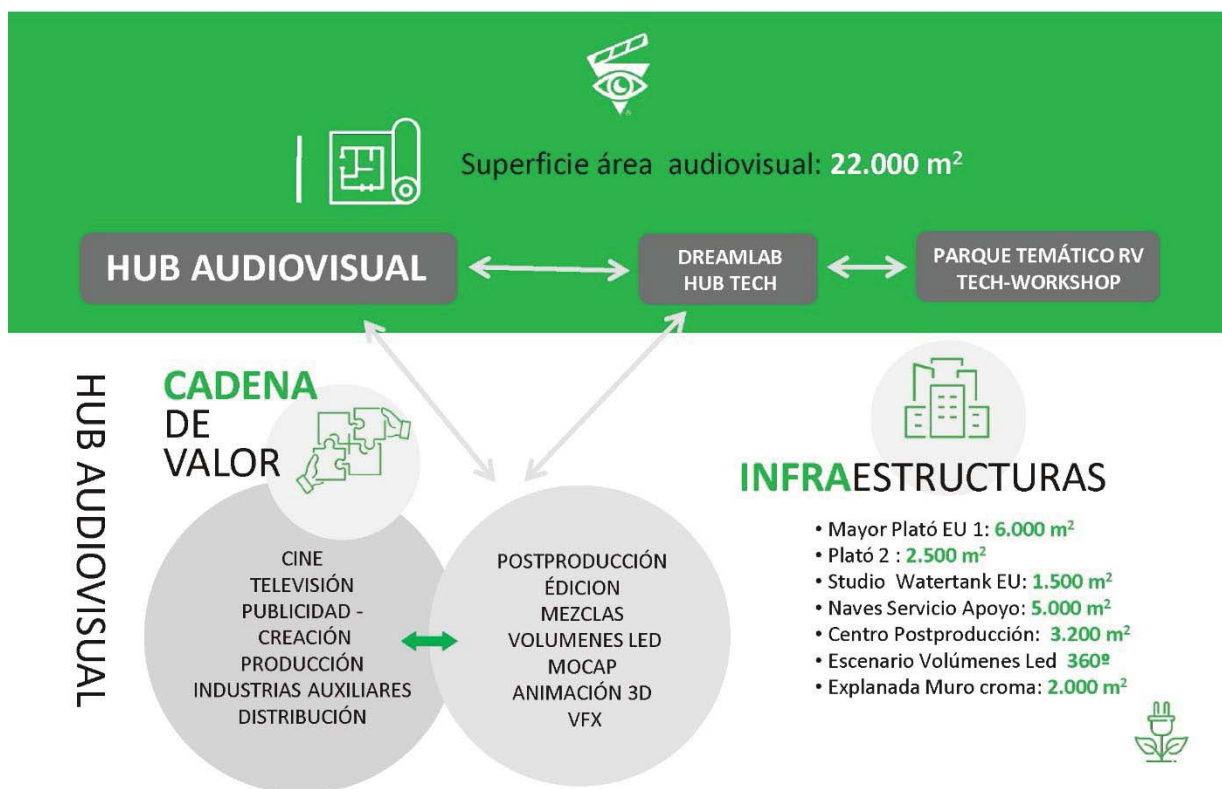
**DREAMLAND STUDIOS CANARIAS** es una ambiciosa iniciativa que busca proporcionar un espacio de grabación cinematográfica de primer nivel. Con una extensión de más de 22.000 m<sup>2</sup>, este espacio será uno de los más grandes y mejor equipados de la industria cinematográfica.

Este espacio contará con todas las instalaciones técnicas necesarias para realizar producciones de gran calidad. Desde platós hasta oficinas y camerinos adyacentes a cada estudio, se ha previsto todo para que el proceso de grabación sea lo más eficiente y fluido posible. Se han incorporado los últimos avances tecnológicos para garantizar la mejor calidad de imagen y sonido.

Además de los estudios, el complejo también contará con naves para decorados, permitiendo que los diseñadores puedan crear cualquier ambiente imaginado. Estos espacios estarán diseñados para ser fácilmente adaptados según las necesidades de cada producción, lo que permite que el lugar sea utilizado para la grabación de una amplia variedad de proyectos.

En el mismo complejo se construirá un edificio de usos múltiples, destinado a albergar la producción y postproducción de películas, series y programas de televisión. Este edificio será una estructura moderna, diseñada para adaptarse a las necesidades de la industria y a las exigencias técnicas que se requieren en cada proyecto.

Finalmente, la explanada destinada a rodajes exteriores permitirá que las producciones puedan contar con espacios al aire libre para grabaciones, asegurando que el lugar sea utilizado para una amplia variedad de proyectos.



- **Estudios de grabación (8.500m<sup>2</sup>):**

**DREAMLAND STUDIOS CANARIAS** albergará el plató de grabación cinematográfica más grande de Europa. Con una superficie total de 6.000m<sup>2</sup> y 16 metros de altura, el estudio principal será un espacio impresionante y versátil que se adaptará a las necesidades de producción más exigentes. Además, el complejo contará con un estudio secundario de 2.500m<sup>2</sup> y 14 metros de altura.

Ambos estudios estarán equipados con los sistemas de rodaje en plató más avanzados del mercado. En particular, se ha optado por los Volúmenes LED, que son una tecnología relativamente nueva que combina un suelo físico, elementos de atrezzo reales y paneles LED 4K circulares alrededor del set de rodaje y en el techo simulando un cielo. Este sistema permite a los cineastas tener un mayor control sobre la iluminación y el fondo, lo que reduce el tiempo y los costos de postproducción. Además, los Volúmenes LED son especialmente útiles para la filmación de escenas de acción y efectos especiales.

Para garantizar un ambiente de trabajo óptimo para los cineastas y el personal técnico, los estudios contarán con la innovadora tecnología de aislamiento acústico Acusticblok 6mm en paredes, suelos y techos. Este sistema de aislamiento acústico minimiza el ruido del exterior y evita que se transmita al interior del estudio, lo que garantiza que las grabaciones se realicen en un ambiente tranquilo y sin interrupciones.

Por último, los estudios estarán equipados con un sistema de iluminación cinematográfica de Skypanel Led's suspendido en raíles motorizados, lo que permitirá a los cineastas tener un mayor control sobre la iluminación de la escena. El sistema de iluminación cinematográfica de Skypanel Led's es uno de los más avanzados del mercado, y garantiza la mejor calidad de iluminación para la producción de películas y series de televisión.

**DREAMLAND STUDIOS CANARIAS** se perfila como un proyecto impresionante que reunirá las mejores tecnologías del mercado en la construcción del plató de grabación cinematográfica más grande de Europa, con todo lo necesario para que los cineastas puedan crear producciones de alta calidad y con los estándares más altos de la industria.

- **Oficinas y camerinos (4.000m<sup>2</sup>):**

Para facilitar el desarrollo de las producciones cinematográficas, es importante contar con una infraestructura que permita una logística óptima. En este sentido, los Estudios 1 y 2 han sido diseñados con edificios anexos de oficinas y camerinos para garantizar la comodidad y funcionalidad del personal administrativo y artístico.

- **Naves de diseño (5.200m<sup>2</sup>):**

El proyecto incluirá dos naves de 2.000m<sup>2</sup> cada una y otra de 1.000m<sup>2</sup>, aproximadamente, destinadas exclusivamente al apoyo de cada producción, cubriendo las áreas de diseño, vestuario, atrezzo, construcción y almacenamiento de decorados.

- **Studio Watertank o Escenario Submarino (1.500m<sup>2</sup>):**

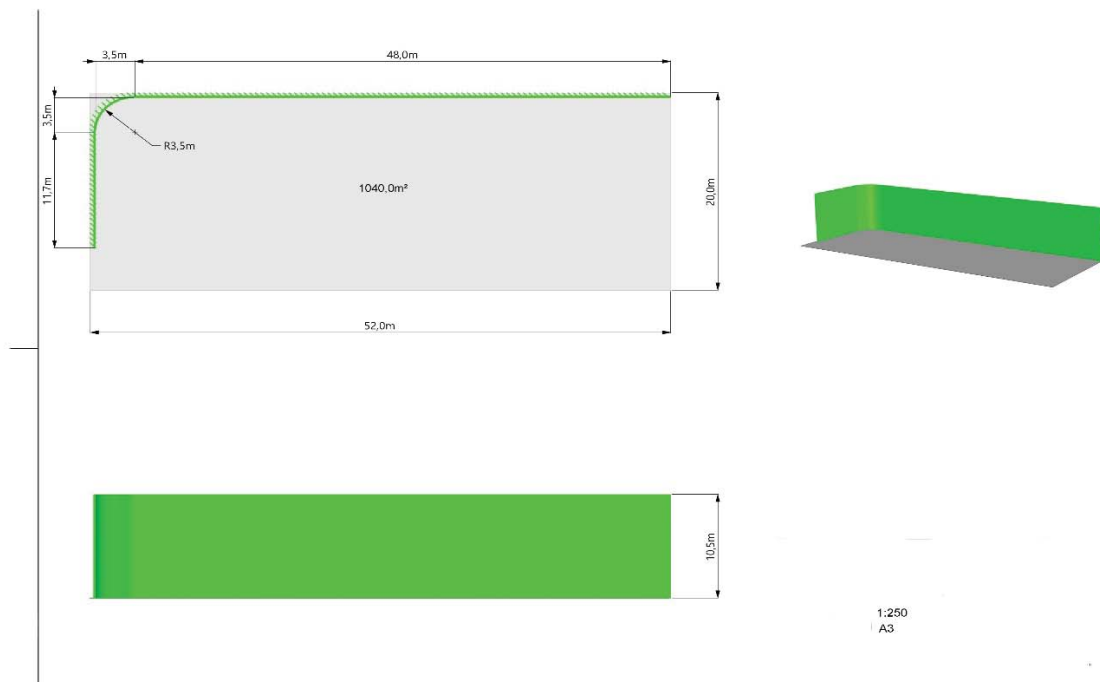
Un elemento destacado es el Underwater Stage, un estudio con tanque de agua de 520 m<sup>2</sup> y 8 metros de profundidad que se convertirá en el plató submarino más grande de Europa para grabaciones cinematográficas. Además, las instalaciones contarán con maquinaria especializada para desarrollar actividades submarinas de producción cinematográfica de alta calidad, las últimas tecnologías de filtración ultravioleta, un sistema de filtrado de agua de primera calidad y un panel acristalado de 4x2 metros para garantizar producciones cinematográficas excepcionales.

- **Edificio de postproducción y sala de proyección (3.400m<sup>2</sup>):**

**DREAMLAND STUDIOS CANARIAS** dispondrá de un edificio dedicado específicamente a cubrir todo el espectro de las áreas de postproducción, además de una sala de proyección para llevar a cabo las proyecciones necesarias durante el proceso de producción, postproducción y testeo de masters finales. Esta área permitirá cerrar el círculo de todo el proceso de la creación audiovisual de cualquier tipo de obra o producto.

- **Explanada con muro de croma (2.000m<sup>2</sup>):**

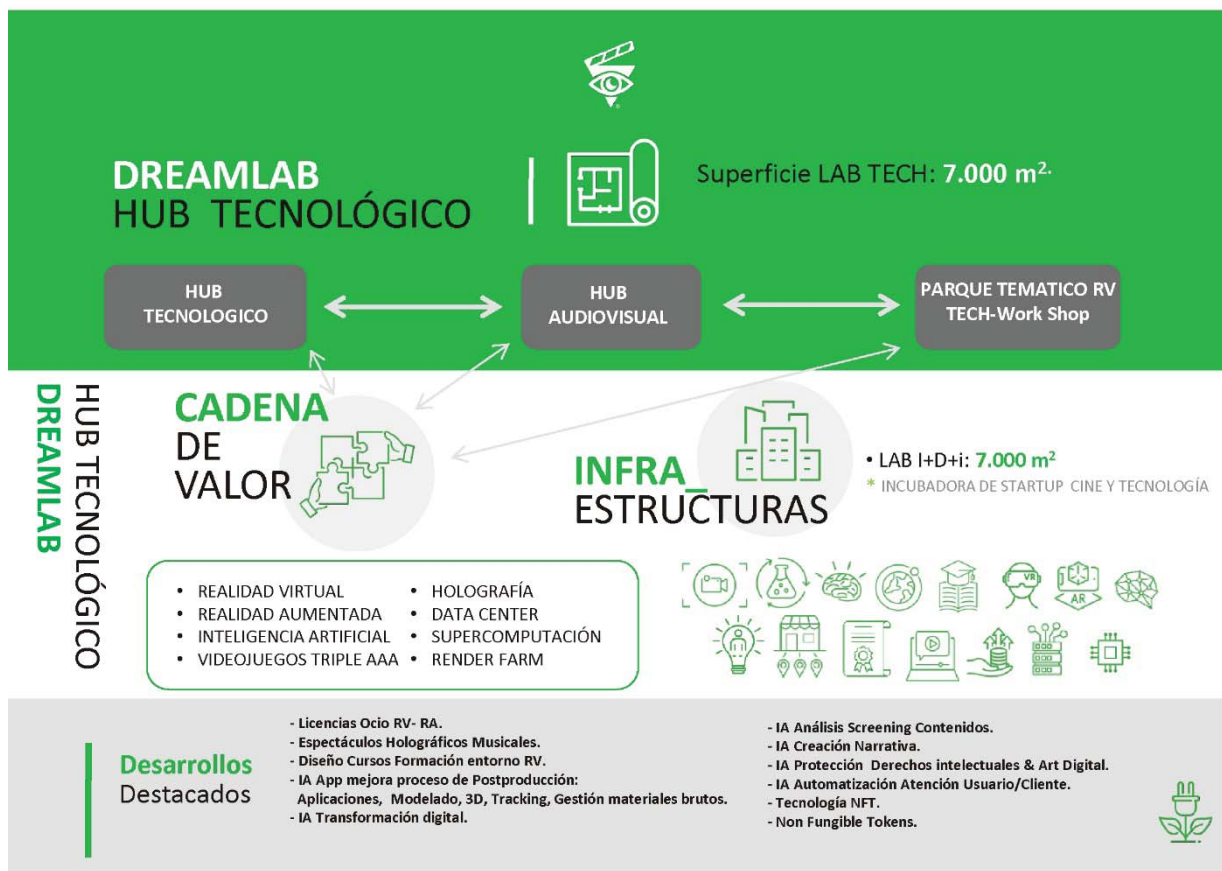
Instalación compuesta por un Muro de croma verde móvil de 52 x 23 metros con 8 metros de altura, en una explanada de 2.000m<sup>2</sup>. Superficie preparada y equipada para desarrollar rodajes en exteriores a modo de lo que en la industria se denomina Backlots.





## HUB TECNOLÓGICO

Tech Lab I+D+i que denominamos **DREAMLAB**



**DREAMLAND STUDIOS CANARIAS** tiene planes ambiciosos para la creación de experiencias de inmersión en realidad virtual. En este sentido, ha creado **DREAMLAB**, un espacio dedicado exclusivamente a la innovación y el desarrollo de nuevas tecnologías que permitan liderar el sector del entretenimiento virtual.

**DREAMLAB** se encargará de crear hardware y software específicos para todas las atracciones que se implementarán en el PARQUE TEMÁTICO RV y TECH-WORK SHOP del complejo. Para ello, se diseñarán elementos como túneles de viento, vehículos y espacios Ad-Hoc para diferentes softwares de realidad virtual. Además, se desarrollarán dispositivos específicos como guantes, gafas y trajes de realidad virtual para enriquecer la experiencia de los usuarios en cada una de las atracciones.

El equipo de **DREAMLAB** también se encargará de la grabación, mapeado y recreación digital de diversas experiencias (océanos, historia, ciencia, vuelo libre, viaje espacial, etc.), así como de la creación digital de la experiencia virtual y su adaptación al hardware que disfrutarán los visitantes del PARQUE TEMÁTICO RV.

En la filosofía del Hub Tecnológico de **DREAMLAND STUDIOS CANARIAS**, la investigación, el desarrollo y la innovación son elementos clave. Aquí se crearán las inmersiones iniciales del parque, innovaciones posteriores y modelos de negocio adicionales, como inmersiones y realidades alternativas para productos fuera del parque. Además, se desarrollarán aplicaciones basadas en inteligencia artificial y videojuegos para móviles, consolas y títulos triple A.

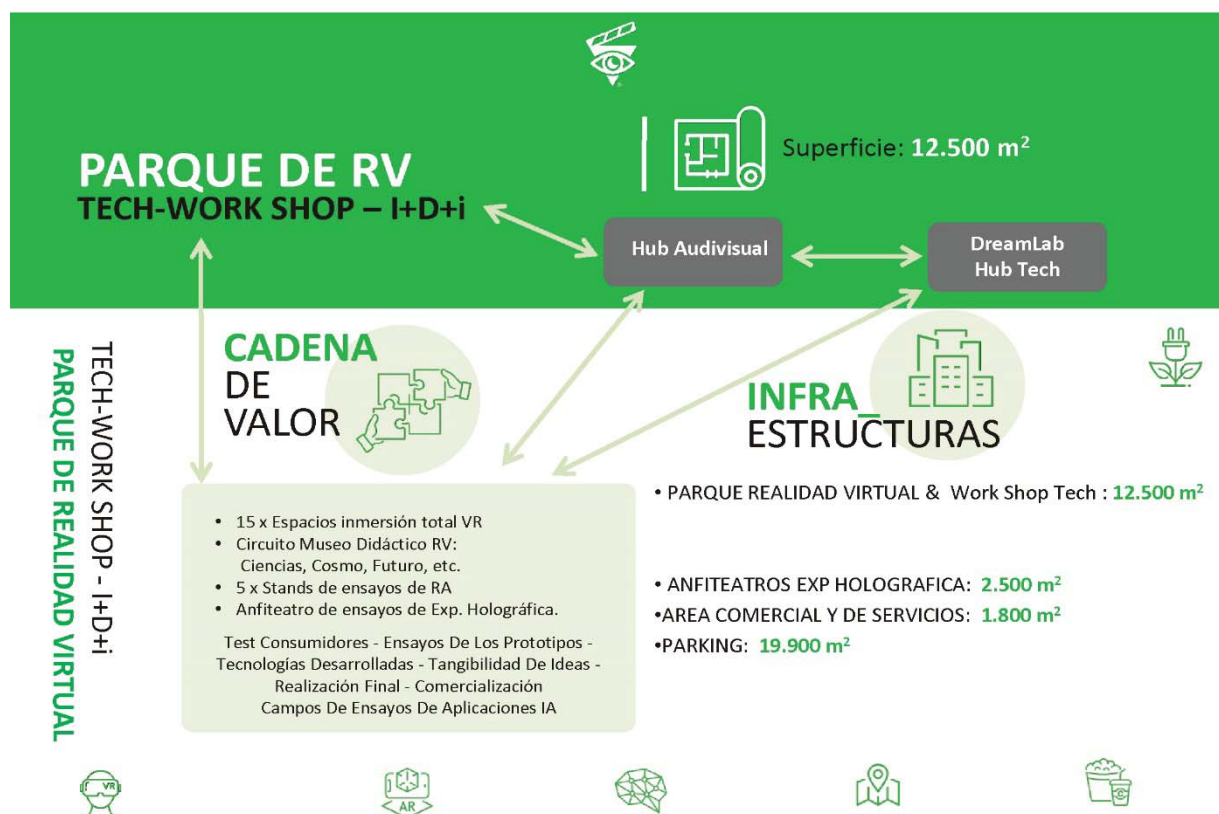
El Hub Tecnológico estará equipado con una herramienta de alta tecnología que será clave para el éxito de todos los proyectos. Se trata del superordenador "Alisios", el cual ha sido diseñado

específicamente para este propósito. Gracias a su capacidad de procesamiento de alta velocidad, este superordenador será capaz de cubrir las necesidades generadas tanto en el desarrollo audiovisual y cinematográfico como en la creación de experiencias de realidad virtual y aumentada, aplicaciones y videojuegos.

En resumen, **DREAMLAND STUDIOS CANARIAS** está comprometida con la creación de experiencias de inmersión en realidad virtual innovadoras y únicas, y con la investigación y el desarrollo continuos de nuevas tecnologías para liderar el sector del entretenimiento virtual.

### PARQUE DE REALIDAD VIRTUAL & WORKSHOP TECH I+D+I

El parque de realidad virtual de **DREAMLAND STUDIOS CANARIAS** tendrá una doble función: no solo será un centro de ocio que ofrecerá experiencias inmersivas de VR de alta calidad, sino que también será un workshop donde se desarrollarán y probarán prototipos de estas experiencias hasta su diseño final. El objetivo final será incluir estas experiencias en el catálogo de venta y comercialización de todo el RV generado por **DREAMLAB**.



Junto a la instalación principal, **DREAMLAND STUDIOS CANARIAS** construirá un innovador parque temático de Realidad Virtual, único en Europa. Este parque fusionará la tecnología más avanzada con experiencias inolvidables para que turistas y locales disfruten en familia. Más de 20 instalaciones diferentes ofrecerán sensaciones increíbles, como volar, saltar en paracaídas hacia el ojo de un volcán o sumergirse en lo más profundo del océano entre tiburones.

El parque temático de Realidad Virtual **DREAMLAND STUDIOS CANARIAS** contará con una superficie total de 12.500 m<sup>2</sup>, distribuida en 3 edificios interconectados a través de un núcleo central.

- **Zona Principal e Infantil (9.620m<sup>2</sup>):**

Esta área ofrecerá una amplia variedad de experiencias de realidad virtual y aumentada para todos los públicos. La zona infantil adaptará las experiencias de la zona principal para niños y niñas, además de ofrecer actividades únicas, como conocer a sus personajes animados favoritos.

- **Museo del Futuro (2.880m<sup>2</sup>):**

Este espacio expondrá productos de tecnología punta, mostrará la evolución de la tecnología desde sus inicios hasta los prototipos futuros y presentará lanzamientos nacionales e internacionales de nuevos productos tecnológicos.

## **OTRAS INSTALACIONES**

- **Anfiteatro-Escenario (2.500m<sup>2</sup>):**

**DREAMLAND STUDIOS CANARIAS** incluirá un anfiteatro de 2.500 m<sup>2</sup> tanto para eventos y espectáculos, como clausuras de producciones, primeros visionados, conciertos o gestión de actividades cultural en general.

Por supuesto, este Anfiteatro tendrá proyectores de última generación para recrear actuaciones holográficas diseñadas en **DREAMLAB**, cumpliendo así la doble función de Show y escaparate Workshop del catálogo de holografías generadas en el laboratorio.

- **Área comercial, restauración y terrazas (2.500m<sup>2</sup>):**

El público de **DREAMLAND STUDIOS CANARIAS** disfrutará de un área comercial con tiendas, un supermercado de conveniencia, sector retail y otros, en una superficie total de 1.800m<sup>2</sup>. Además, habrá un área de restauración y terrazas, donde se ofrecerán opciones culinarias que van desde cadenas conocidas hasta alta cocina insular, internacional y fusión.

- **Parking (16.000m<sup>2</sup>)**

**DREAMLAND STUDIOS CANARIAS** contará con un amplio estacionamiento subterráneo de casi 17.000m<sup>2</sup> para cubrir las necesidades de acceso tanto a la zona audiovisual y cinematográfica como a la zona de ocio de las instalaciones.

## Objetivos del proyecto

El presente proyecto, **DREAMLAND STUDIOS CANARIAS**, aspira a revolucionar la industria audiovisual en las Islas Canarias, enfocándose especialmente en la cinematografía y en la creación de experiencias turísticas novedosas mediante la realidad virtual y aumentada. Además, se busca impulsar el desarrollo de una industria digital dedicada a la creación de aplicaciones y experiencias de realidad virtual y aumentada, así como al desarrollo de videojuegos, incluidos los de categoría AAA.

**DREAMLAND STUDIOS CANARIAS** será un centro de innovación en la industria audiovisual, proporcionando instalaciones de producción y postproducción de vanguardia para atender tanto a productoras nacionales como internacionales. Canarias ya es un destino popular para las producciones cinematográficas debido a sus paisajes naturales, y este proyecto complementará dicha oferta. La intención es completar la totalidad de la cadena productiva del audiovisual con el último y más refinado eslabón: los estudios cinematográficos profesionales. También se enfocará en tecnologías de inteligencia artificial, realidad virtual y aumentada, creando un parque de ocio tecnológico que ofrecerá experiencias únicas e innovadoras tanto para los visitantes nacionales e internacionales como para los residentes de Gran Canaria.

Además, el proyecto impulsará el desarrollo de videojuegos AAA y otros formatos, contribuyendo al crecimiento socioeconómico del archipiélago y diversificando su economía, actualmente altamente dependiente del sector servicios. Con este enfoque, se espera que la industria audiovisual y digital represente una parte significativa del PIB del archipiélago, beneficiando a múltiples sectores y generando empleos indirectos.

## Resultado

6 años

### Capital Humano

- 5 centros Universitarios – Málaga, Ull, UGC, Columbia USA, Universidad de Chile.
- 3 centros de formación: Markers School, NY Films Academy, Columbia University
- Convenios audiovisuales practicas formativas
- 1.500 prácticas en TRANSMEDIA
- 1.500 prácticas en oficios Audio visuales
- 255 Empleados Directos
- 10.000 Empleos Indirectos

### I+D+i – licencias

- 30 licencias ocio RV
- 6 licencias RA
- 10 licencias IA
- 2 patentes Holográficas
- 1 x Video Juego AAA
- 2 x Mobile Game
- Desarrollo Movcap
- Desarrollo entornos Led

### Franquicias

- Centros Inmersivos RV
- Espectáculos Holográficos.
- Museo RV

### IMPACTO SECTORIAL

TRANSFORMACIÓN DIGITAL  
AUDIOVISUAL  
TRANSMEDIA  
CAMBIO CLIMÁTICO  
EDUCACIÓN  
OCIO  
TURISMO

Inversion Capex:

PRIVADO: 100%

### AGENTES IMPLICADOS

EUROPA  
GOBIERNO NACIONAL  
1 PROVINCIA  
1 MUNICIPIO  
UNIVERSIDADES  
2 CENTROS DE FORMACIÓN  
+11 EMPRESAS

+12 ENTRE AGENTES DEL  
SECTOR AUDIOVISUAL Y  
TECNOLÓGICO,  
ADMINISTRACIONES  
Y ORGANIZACIONES  
EMPRESARIALES

### BENEFICIARIOS

JÓVENES  
EMPLEADOS  
TALENTO DIGITAL

CREADORES  
PYMES  
ADMINISTRACIÓN

### Producciones Audiovisuales

- 5 Prod TV internacional
- 25 Prod cine internacional
- 5 Prod series internacionales
- 30 Publicidad nacional e internacional

### Postproducciones

- 15 Entre Cine, Serie, TV.

### INNOVACIÓN

- Nuevos conceptos de ocio Tecnológico.
- Gestión Sinérgica de Transmedia Cine & Tech.
- Gestión formación RV y Práctica.
- Creación nuevo tejido profesional y empresarial
- Incubadora de start up fusión Audiovisual + Tecnológico.



Los objetivos específicos del proyecto incluyen:

- Generación de empleo: Fomentar la creación de una industria audiovisual y digital que genere empleos directos de alta cualificación en el ámbito de las nuevas tecnologías y la sociedad de la información, así como empleos y oficios relacionados con la industria cinematográfica y el desarrollo de contenidos de realidad virtual, aplicaciones de IA y videojuegos.
- Producción cinematográfica de alta calidad: Atraer las mejores producciones cinematográficas a nivel mundial, dotando al destino de las infraestructuras y servicios que requiere la demanda internacional, ofreciendo instalaciones excepcionales como el Watertank de mayores dimensiones y profundidad jamás creado, el plató de grabación más grande de Europa, que sumado al potencial paisajístico de nuestra comunidad y a los mejores incentivos fiscales de Europa cerramos el mejor marco posible para el mejor posicionamiento a nivel mundial.
- Servicios de postproducción: Ofrecer servicios de postproducción integrales para que las grandes producciones puedan trabajar en el resultado final sin tener que desplazarse a otras instalaciones durante el proceso de producción.
- Laboratorio de desarrollo de realidad virtual y videojuegos: Establecer un centro de investigación y desarrollo en el ámbito de la realidad virtual y la creación de videojuegos, generando contenidos de alta calidad que se comercializarán a nivel global.
- Ocio virtual de alta calidad: Innovar en el diseño de experiencias y productos del parque de realidad virtual, convirtiéndolo en un referente de ocio en las Islas Canarias, España y del mundo, con estándares de calidad de máximo nivel. Además, promover la comercialización de nuevos productos en instalaciones a nivel global a través de plataformas de internet.
- Formación: Desde **DREAMLAND STUDIOS CANARIAS** se apuesta por la crear y fomentar una formación vinculada al sector audiovisual y cinematográfico, además, del tecnológico con el fin de desarrollar nuevas aplicaciones, software y hardware relacionados con la realidad virtual, realidad aumentada, inteligencia artificial; lo cual, permitirá cubrir las necesidades laborales del propio proyecto.

En síntesis, **DREAMLAND STUDIOS CANARIAS** busca transformar y enriquecer el panorama industrial de las Islas Canarias, especialmente en Gran Canaria, mediante la integración de la industria cinematográfica, audiovisual y digital, así como la incorporación de atractivos adicionales, como un innovador parque de realidad virtual. Este ambicioso proyecto multidisciplinario servirá como catalizador para el crecimiento económico local, expandiendo y diversificando aún más la economía de la isla. Además, **DREAMLAND STUDIOS CANARIAS** está firmemente comprometido con la investigación, el desarrollo y la innovación (I+D+i), así como con la sostenibilidad medioambiental, asegurando un futuro prometedor y responsable para la región.

## Efectos principales del proyecto

El proyecto **DREAMLAND STUDIOS CANARIAS** tendrá un gran impacto positivo en el desarrollo industrial del sector audiovisual, cinematográfico y digital, relacionado con el desarrollo de aplicaciones y videojuegos. Este impacto beneficiará el desarrollo social y económico en la isla de Gran Canaria, y busca generar un nuevo enfoque en el modelo productivo y socioeconómico de las islas.

La ejecución del proyecto creará un nicho de mercado en la producción y postproducción cinematográfica, así como en futuros proyectos de investigación, desarrollo e innovación relacionados con la realidad virtual y la inteligencia artificial. Se espera que el desarrollo de estas industrias genere una importante contribución al PIB de las islas.

El PIB de la Comunidad de Canarias en 2022 fue de 47.762 millones de euros, con el sector servicios siendo el principal componente. Canarias es una de las regiones con mayor cantidad de empresas en el sector servicios, pero este sector es vulnerable a crisis externas, como la pandemia de Covid-19. Además, el sector industrial tiene un peso reducido en las islas debido a su situación geográfica y dificultades para establecer un tejido industrial sólido interconectado a nivel nacional e internacional.

En cuanto al empleo, en el cuarto trimestre de 2022, Canarias tuvo 947.600 personas ocupadas, un incremento del 7,89% respecto al año anterior. No obstante, la tasa de desempleo actual es del 14,58% y la tasa de desempleo juvenil es del 35,20%, siendo una de las más altas de España.

Se estima que el proyecto llegue a generar, desde su inicio más de 300 puestos de empleo directo, más de la mitad de alta cualificación, distribuidos entre el Hub Audiovisual, el Hub tecnológico **DREAMLAB** y el parque de realidad virtual. Además, se espera que una vez que, el complejo se encuentre en pleno funcionamiento, este supere los mil puestos de trabajo directos. El desarrollo de este proyecto también se beneficiará de la formación vinculada a estos sectores que se llevará a cabo con la colaboración de diversos centros formativos, permitiendo que los jóvenes de Gran Canaria y del resto de islas puedan beneficiarse de esta iniciativa.

Se detalla a continuación el personal que se necesitará para el proyecto **DREAMLAND STUDIOS CANARIAS**, una vez se encuentre totalmente en funcionamiento.

Puesto	Número empleados
Gerente	1
Secretario de gerencia	1
Jefe Técnico	2
Asistencia técnica ( Informática, redes y telecomunicaciones)	2
Asistente técnico ( Luces, grip y sonorización)	3
Coordinador/a de proyectos	3
Contabilidad, gestión de proveedores y clientes	3
Ayudante de producción/conserje	3
Ayudante producción	1
Dpto. Comercial - Dirección Comercial	1
Dpto. Comercial - Asistente Comercial	1
Director financiero y RRHH	1
Control inventario y equipamiento y mantenimiento	2
<b>TOTALES (ESTUDIOS)</b>	<b>24</b>
Jefe técnico (WATER TANK)	1
Ayudante producción/conserje	2



<b>TOTALES (WATERTANK)</b>	<b>3</b>
Gerente	1
Lead 3D artist	1
3D Generalist	3
<b>Puesto</b>	<b>Número empleados</b>
IT	1
Composer VFX	2
Junior 3D Generalist	3
<b>TOTALES (POSTPRODUCCIÓN)</b>	<b>11</b>
Ingeniero Bit Data	3
IT	2
Equipo mapeo, grabación, postproducción imagen y sonido	35
Equipo desarrolladores (Senior)	25
Equipo desarrolladores (Junior)	35
Ingenieros desarrolladores hardware	20
Técnicos desarrolladores hardware	20
<b>TOTALES (DREAMLAB)</b>	<b>140</b>
Gestión visitas	65
Limpieza	10
Mantenimiento	4
Marketing	2
Expansión	4
Gerente	1
Administrativo	2
RRHH	2
<b>TOTALES (PARQUE TEMÁTICO)</b>	<b>90</b>
Administración	10
Mantenimiento	5
Limpieza	20
Seguridad	18
Dirección	5
Otros	2
<b>TOTALES (COMÚN)</b>	<b>60</b>
<b>TOTAL</b>	<b>328</b>

Por otro lado, debido a la magnitud del proyecto, y a la multiplicación exponencial del volumen de producciones audiovisuales internacionales que se decidirán por este destino, se generará un volumen de empleo indirecto en la Comunidad de Canarias de dimensiones inmensas, especialmente en la isla de Gran Canaria. La sociedad digital, el internet y la revolución de las TIC reducen las distancias, y un proyecto relacionado con el mundo audiovisual y cinematográfico, la Realidad Virtual y la industria del videojuego generará empleos de alta cualificación.

El desarrollo del proyecto atraerá a empresas dedicadas a la producción y postproducción cinematográfica e impulsará la creación de nuevas empresas de toda la cadena de valor, como así requiere el sector audiovisual, y adicionalmente, a todas dedicadas a la investigación, desarrollo e innovación vinculadas a las nuevas tecnologías. **DREAMLAND STUDIOS CANARIAS** actuará como un

motor que impulsa la creación de un nuevo tejido empresarial relacionado con ambos sectores: el Audiovisual y el de las nuevas Tecnologías.

Además, la creación del parque temático de Realidad Virtual **DREAMLAND STUDIOS CANARIAS** ofrecerá experiencias de inmersión total en realidad virtual de primera calidad, diseñadas específicamente en **DREAMLAB**, el laboratorio de realidad virtual del proyecto, apostando fuertemente por la innovación en producción virtual.

Este proyecto generará un efecto llamado, atrayendo a personas de otras islas de la comunidad e impulsando viajes entre las diferentes islas. También generará movimientos interinsulares de viajeros, fomentando el empleo en medios de transporte existentes y generando movimiento económico asociado a ello. En consecuencia, se producirá un aumento en el empleo de agencias de viajes, medios de transporte marítimos y aéreos y en alojamientos.

Asimismo, durante la implementación y posterior funcionamiento del complejo audiovisual y cinematográfico **DREAMLAND STUDIOS CANARIAS**, surgirá la necesidad de contratar a diversas empresas locales dedicadas al mantenimiento y ajuste de equipos y maquinaria utilizados en las diferentes instalaciones (mantenimiento de instalaciones eléctricas, escenarios, Water Tank, etc).

Otro efecto positivo del desarrollo de **DREAMLAND STUDIOS CANARIAS** será la atracción de grandes producciones cinematográficas a la isla, generando gastos en alojamientos, comercios locales, restaurantes, alquiler de vehículos, tiendas de diversos tipos y visitas a parajes y parques naturales. Esto reactivará la economía local de las islas, actualmente afectada por la crisis que enfrentan. Como ya hemos comentado, afectará a toda la cadena de valor de la región.

Igualmente, la aparición de **DREAMLAND STUDIOS CANARIAS** fomentará los convenios y el establecimiento de academias de cine y artes visuales, ofreciendo a los interesados la posibilidad de formarse y realizar prácticas relacionadas con las grandes producciones y postproducciones de la industria cinematográfica.

Al llevar a cabo este proyecto, se busca obtener varios productos o servicios de alta calidad tecnológica e innovación.

#### El primero de ellos es la producción de películas y contenidos audiovisuales:

El proceso de producción cinematográfica consta generalmente de cinco etapas: desarrollo, preproducción, producción, postproducción y distribución. La etapa de desarrollo, que involucra la generación de ideas, propuestas y guiones, no formará parte del proceso en **DREAMLAND STUDIOS CANARIAS**, ya que será previa a las actividades en la ciudad cinematográfica.

Las instalaciones y servicios de **DREAMLAND STUDIOS CANARIAS** cubrirán las fases íntegras entre la preproducción y la confección definitiva de un master. Sin duda, las fases de mayor inversión económica. Servicios integrales para que las obras/productos sean terminados en nuestras instalaciones listos para su comercialización y exhibición. Siendo este el único Hub Audiovisual del mundo que cubre todo el espectro necesario en equipamiento, servicios e instalaciones que cumplen este requisito o posibilidad.

#### El segundo de ellos es la explotación de la realidad virtual.

El proyecto incluirá el desarrollo de un parque de realidad virtual con tecnologías avanzadas en conectividad y experiencias audiovisuales virtuales. El proyecto de **DREAMLAND STUDIOS CANARIAS**

incluirá el desarrollo de un parque de realidad virtual en tres edificios, que contarán con plataformas interactivas para experiencias como caída libre, paseos espaciales y visitas al fondo del océano. Generando todo ello, una innovadora y vanguardista oferta turística de experiencias inmersivas de todo tipo de tecnologías de ocio y entretenimiento.

### Utilización de tecnologías de la información y comunicación como innovación

El concepto de partida de **DREAMLAND STUDIOS CANARIAS** es una extensión de la utilización de las TIC y pretende ser un salto en el desarrollo e innovación de estas. El entorno de trabajo de **DREAMLAND STUDIOS CANARIAS**, tanto en su vertiente Audiovisual pura, como en los entornos de Realidad Virtual, Holográficos o incluso en la parte formativa vía convenios, precisa de la utilización de redes, tanto por fibra como inalámbricas, de alto poder para la transmisión de datos.

Por otro lado, en el mundo audiovisual, el manejo exabytes de información digital de alta calidad precisa de redes y sistemas de alta velocidad, a la vez que gran capacidad de almacenaje para los clientes y las producciones desarrolladas.

Concretamente, se instalará una red de fibra óptica interna de alta velocidad para la transmisión de datos. De esta forma, todos los edificios se encontrarán conectados, ya sea postproducción, formación, realidad virtual o estudios de grabación a través de esta red de alta velocidad. Además, se creará un data center dimensionado a las necesidades del complejo y de los clientes para el tratamiento de los datos y posterior uso en los trabajos de digitalización, postproducción, renderización y manejo de datos en general. Para la comunicación exterior se contemplará la conexión a través de la fibra óptica del operador y en su caso, el uso de trunking digitales de redes 5G.

Por otro lado, los contenidos ofrecidos y desarrollados por **DREAMLAND STUDIOS CANARIAS** en el marco de la realidad virtual, no solamente servirán como una nueva forma de comunicación y de entretenimiento en el parque temático, sino que a medio plazo esta tecnología se podrá expandir hacia los hogares, vía Smart TV, telefonía móvil, o incluso con nuevas tecnologías aplicadas al mundo holográfico y de realidad virtual. El concepto **DREAMLAB** como laboratorio-taller de realidad virtual de **DREAMLAND STUDIOS CANARIAS** es literalmente la evolución de este tipo de tecnologías.

En resumen, en el proceso de preproducción, producción y postproducción audiovisual que se va a desarrollar con **DREAMLAND STUDIOS CANARIAS** se incluye el empleo de tecnologías innovadoras mediante:

- Empleo de la innovadora tecnología de grabación por volúmenes LED en los platós de producción cinematográfica.
- Herramientas de software de producción y edición durante las diferentes fases del proceso productivo de creación cinematográfica.
- Herramientas de conectividad entre los diferentes sistemas y equipos visuales, de grabación y de sonido.
- Tecnologías de almacenamiento de datos informáticos.
- Inteligencia artificial como apoyo en las labores de producción y edición en el proceso de creación cinematográfica.
- Herramientas de control, conectividad y manejo automatizado de equipos, sistemas y máquinas empleadas durante el proceso de producción cinematográfica.

Por otro lado, existe una gran influencia de las tecnologías de la información y comunicación durante el desarrollo de las actividades y servicios ofrecidos en el Parque de Realidad Virtual de **DREAMLAND STUDIOS CANARIAS** en:

- La conectividad entre guantes, gafas, lentes y monos de realidad virtual, plataformas y demás componentes necesarios para el desarrollo de las experiencias de realidad virtual.
- El empleo de tecnologías de conectividad para los usuarios del parque (WIFI, 5G etc).
- El empleo de redes sociales o de comunicación para la promoción de todo el contenido que ofrece el parque de realidad virtual.
- El empleo de herramientas de control y conectividad de equipos automatizados empleados para el desarrollo de algunas experiencias que ofrece el parque de realidad virtual.
- El empleo de equipos de manejo de datos informáticos.

**Como conclusión, la conectividad y la sinergia entre todas las ramas de actividad de DREAMLAND STUDIOS CANARIAS no es solo necesaria, sino garantía de las bondades del proyecto en su totalidad.**

## Innovaciones en los productos y servicios ofrecidos

Con la ejecución del presente proyecto, se pretenden obtener varios productos o servicios de excelencia tecnológica y desarrollo innovador.

El primero de ellos es la obtención de producciones cinematográficas y audiovisuales:

El **proceso de obtención de producciones cinematográficas** se compone generalmente de cinco etapas, las cuales son: Desarrollo, preproducción, producción, postproducción y distribución.

La etapa de desarrollo, que consiste en el desarrollo, búsqueda y creación de ideas, elaboración de propuestas de producción cinematográfica y en la generación del guion a seguir durante el rodaje de la producción cinematográfica, no formará parte del proceso de obtención del producto en **DREAMLAND STUDIOS CANARIAS** ya que, dicha etapa será previa a las actividades a desarrollar en el complejo audiovisual y tecnológico.

Durante la etapa de **preproducción**, se realizarán diversas actividades que forman parte de la etapa previa y necesaria al proceso de filmación o producción de los largometrajes. Variando según el perfil de la producción. Concretamente se llevarán a cabo trabajos de scouting o de estudio de ubicaciones para el rodaje de los largometrajes, obtención de permisos, pruebas de los equipos de rodaje, realización de casting para la obtención de personal participante en los largometrajes, desarrollo de los decorados en los estudios de trabajo o reuniones de producción. Durante el desarrollo de esta etapa, se emplearán equipos, bienes y productos adquiridos por la empresa.

La etapa de **producción** es la tercera en el desarrollo de una producción cinematográfica. Es la principal etapa del proceso, y también la que consume como media el 80% de los costes de realización, ya que, en esta etapa, el proceso es tangible. Esta etapa engloba todo lo relacionado con el rodaje cinematográfico (rodaje de escenas, tomas falsas, cortos, etc.).

Concretamente, durante el desarrollo de esta etapa, **DREAMLAND STUDIOS CANARIAS** empleará el plató de grabación cinematográfica en interior, el más grande en Europa con una superficie de 6.000m<sup>2</sup> y 16 m de altura, para la producción de diversos tipos de escenas cinematográficas de grandes magnitudes y calidades. Dicho plató se caracterizará por estar equipado con **la tecnología en insonorización Acousticblok 6 mm**, que se aplicará a la estructura de los suelos, paredes y techos. Estos paneles son impermeables y de gran flexibilidad, con unas necesidades mínimas de

mantenimiento y de gran resistencia a las radiaciones ultravioletas. Además, el plató estará completamente dotado con el equipamiento de sonido, iluminación y diferentes posibilidades técnicas y cinematográficas que pueda requerir cualquier perfil de producción audiovisual. Concretamente, los estudios de grabación dispondrán de los últimos sistemas de rodaje en plató mediante **Volúmenes LED**, sistema compuesto por un suelo físico, elementos de atrezzo reales y enormes paneles LED con resolución 4K situados de forma circular con el set de rodaje en el centro, y sobre el techo, este último a modo de cielo.

Por otro lado, anexo a esta edificación se encontrarán los espacios de los camerinos y las oficinas en un edificio de 2.800m<sup>2</sup> y llevará anexas dos naves de 2.000m<sup>2</sup> de almacenaje de las diferentes necesidades de las producciones audiovisuales.

**DREAMLAND STUDIOS CANARIAS** también contará con un plató/estudio de 2.500m<sup>2</sup>, que servirá de apoyo al plató principal y como sede para las producciones de menor envergadura. Este plató también estará equipado con la última tecnología en insonorización, y dispondrá de sofisticados equipos de iluminación, grabación y equipos de sonido.

Además, durante esta etapa también se empleará el Watertank, una de las instalaciones dedicadas a la producción cinematográfica en el medio acuático, altamente demandada por la industria cinematográfica. Esta instalación acuática es la más grande de Europa, con una superficie total de 1.500m<sup>2</sup> y 14m de altura, con un tanque de agua de 520m<sup>2</sup> de superficie y 8 metros de profundidad, convirtiéndose en el mejor y mayor dotado del mundo, por encima de sus competidores como el existente en NuBoyana en Bulgaria. Nuestro watertank contará con sistema de ósmosis, sistema de depurado de agua con infrarrojos, control de temperatura y planta hidráulica para el control de profundidad.

Tras la realización de la etapa anterior, se procederá a desarrollar la etapa de **postproducción**, una de las últimas etapas del proceso productivo cinematográfico. En esta etapa se pulen todos los aspectos y detalles relacionados con la etapa de producción. Concretamente se realiza la edición del material “bruto” obtenido durante el proceso de filmación en la etapa anterior. Algunas de las tareas que se realizan durante esta fase son la edición de las imágenes, el etalonaje del color, el conformado digital, la confección de VFX, la integración de fondos y videos producidos, el desarrollo de la composición musical del metraje, la corrección de defectos de audio y vídeo encontrados en las escenas rodadas, y un largo etcétera, que implican los sofisticados procesos de postproducción audiovisual de hoy en día.

Finalmente, en la etapa de distribución, es aquella etapa en la que una vez se ha obtenido el trabajo del largometraje, es lanzado al mercado, tanto en plataformas de distribución audiovisual en streaming como en salas de cine o en formato de venta. Además, dentro de esta fase, se incluye la publicidad, el marketing que se haga de la obra cinematográfica, su exhibición en festivales y eventos promocionales, etc. Esta etapa, no formará parte del proceso a realizar en **DREAMLAND STUDIOS CANARIAS**, ya que será un proceso posterior a las actividades desempeñadas en el recinto.

#### El segundo de ellos es la creación de DREAMLAB como LAB de nuevas tecnologías del entretenimiento

En estas instalaciones se crearán y adaptará el hardware y el software específicos que serán utilizados en **DREAMLAND STUDIOS CANARIAS**. Centro donde se desarrollarán iniciativas de Realidad Virtual, Realidad Aumentada, Inteligencia Artificial, Videojuegos AAA, Holografía, Data Center, Supercomputación Y Render Farm entre otras.

Y especialmente, la creación específica de las experiencias de inmersión en **realidad virtual** se llevará a cabo en las instalaciones de **DREAMLAND STUDIOS CANARIAS**. Al efecto, la innovación y el desarrollo de innovadoras tecnologías que posibilitarán las experiencias de realidad virtual tendrán lugar en lo que denominamos **DREAMLAB** Taller-Laboratorio de Realidad Virtual.

Y por supuesto, donde se diseñarán todas y cada una de las atracciones inmersivas del Parque Temático de Realidad Virtual de **DREAMLAND STUDIOS CANARIAS**, desde los túneles de viento, los vehículos y las diferentes alternativas especiales Ad-Hoc para los diferentes softwares de realidad virtual. Además, se diseñarán específicamente las condiciones de los guantes, gafas, y trajes de realidad virtual encargados de trasladar la experiencia a los usuarios.

En cuanto al software, los equipos del **DREAMLAB** de realidad virtual desarrollarán la experiencia virtual digital y su posterior adaptación al hardware.

Todo ello redundará en un catálogo de patentes y contenidos para su comercialización a nivel global.

Por otro lado, **DREAMLAB** mantendrá el planteamiento de trabajo dedicado al mundo de la imagen, a la realidad virtual, a los videojuegos, a la comunicación y a la formación. Donde la interrelación entre **DREAMLAB** y el área de Postproducción audiovisual generarán una sinergia única - en el uso de herramientas comunes- y con un gran potencial no establecido hasta ahora en ningún lugar.

En tercer lugar, la ejecución del presente proyecto va a desarrollar un Parque Temático de Inmersión Total de Realidad Virtual con las últimas tecnologías en conectividad y experiencias audiovisuales virtuales único en Europa.

Para el desarrollo del parque de realidad virtual, se construirán tres edificios donde se albergarán las plataformas interactivas de realidad virtual. Estas plataformas interactivas incluirán 15 atracciones para adultos y 5 para niños y niñas, en la que se encuentran experiencias de simulación de caída libre, paseos espaciales, visitas a las profundidades del océano, etc.

En uno de los edificios se ubicará el Museo del Futuro. Un espacio donde la experiencia de RV con un enfoque divulgativo, con una diversidad de campos como la historia, el espacio, la tecnología y la cultura general en su sentido más amplio.

Además, **DREAMLAND STUDIOS CANARIAS** incluirá en sus instalaciones de ocio **un Anfiteatro-Escenario al aire libre**. Este se encontrará dotado con un sistema de proyectores de última generación los cuales recrearán actuaciones holográficas previamente diseñadas en el laboratorio de realidad virtual.

Algunas de las principales innovaciones de base tecnológica y de diseño que se producirán con la realización del presente proyecto son:

- Desarrollo del plato cinematográfico más grande de Europa, con una superficie de 6.000m<sup>2</sup> y 16 m de altura. Este plató contará con las tecnologías más innovadoras de producción audiovisual y cinematográfica, además de que podrá albergar diversos tipos de escenarios para la producción a gran escala de producciones cinematográficas de grandes calidades.
- Desarrollo del Studio Watertank, instalación dedicada a la producción cinematográfica en el medio acuático, el más grande de Europa, con unos 520m<sup>2</sup> de superficie y 8 metros de profundidad .
- Empleo de la tecnología de insonorización Acousticblok 6 mm en paredes, suelos y techos en el plató principal de 6.000 m<sup>2</sup>.



- Empleo de la tecnología de grabación en plató mediante Volúmenes LED de gran resolución y calidad.
- Desarrollo de un laboratorio de Realidad Virtual propio, en el que se apostará por el desarrollo de proyectos de investigación, desarrollo e innovación para llevar a cabo la creación y el diseño del hardware y del software específicos de utilización en el Parque de Realidad virtual.

## Incidencia medioambiental del proyecto

La ejecución del presente proyecto supondrá una obvia modificación de las características medioambientales de la zona en donde se ubica el proyecto, por lo que **DREAMLAND STUDIOS CANARIAS** se encargará de mantener **el total compromiso con el mantenimiento y la mejora del medio ambiente por la parte que le corresponde**. Por lo que, actuará en los siguientes aspectos para generar un impacto positivo medio ambiental:

1. Impacto medioambiental en la isla: **DREAMLAND STUDIOS CANARIAS** realizará un estudio de impacto medioambiental para asegurarse de que la ubicación del presente proyecto es la correcta y cumple con lo establecido en materia del entorno natural. Por otro lado, implementará las medidas correctoras adecuadas para asegurar la sostenibilidad de las zonas de desarrollo del proyecto y que se presentarán en la memoria correspondiente del proyecto.
2. Gestión de residuos: Los residuos asimilables a urbanos generados por la actividad (procedentes de los estudios, naves de cine, oficinas, camerinos, WaterTank, anfiteatro, escenario, área comercial) serán convenientemente segregados, disponiendo el personal de contenedores específicos para su retirada. Se establecerá la distribución y número total de contenedores una vez implantada y puesta en marcha la actividad.
3. La empresa encargada de la limpieza de las zonas anteriormente mencionadas recibirá instrucciones específicas para la correcta retirada de los contenedores.
4. Consumo de agua: Se pretende mantener un consumo de agua responsable tanto en las diversas instalaciones sanitarias de las edificaciones de la Ciudad Cinematográfica como en el WaterTank mediante la formación y concienciación del personal en materia de buenas prácticas ambientales en ahorro y consumo eficiente de agua.
5. Uso de energías renovables: Desarrollo e implantación de una instalación de energía solar fotovoltaica, integrada en los techos de todos los edificios que abastecerán a parte de las instalaciones cinematográficas y del parque de realidad virtual.
6. Empleo de otras medidas que se implementarán con el desarrollo del presente proyecto y que contribuirán de forma positiva a la sostenibilidad ambiental, como el empleo de carretillas y maquinaria de almacén con consumo totalmente eléctrico, etc.
7. Puestos de carga para vehículos eléctricos para empleados y visitantes.

Estas medidas permitirán que **DREAMLAND STUDIOS CANARIAS** mantenga un compromiso con el medio ambiente y minimice el impacto medioambiental del proyecto.

## Justificación de la inversión

El proyecto **DREAMLAND STUDIOS CANARIAS** se desarrollará en el término municipal de Telde, en la isla de Gran Canaria. Por su ubicación estratégica (al encontrarse a escasos 20 minutos del aeropuerto y del puerto principal de la isla), se convertirá en un referente mundial en la industria audiovisual y cinematográfica, así como, como complemento a la oferta turística de la isla, por su fácil acceso para los turistas que la visitan.

Con el desarrollo y la ejecución del presente proyecto se pretende obtener un cambio de paradigma en la situación actual de la isla de Gran Canaria, a través del cual se pueda dar un nuevo paso en el desarrollo tanto social como económico. Además, se pretende desarrollar un nuevo tejido empresarial sólido y novedoso que se encuentre relacionado con las industrias de la producción audiovisual y cinematográfica, así como la relacionada con lo digital, videojuegos, y TIC. Precisamente, todas aquellas líneas de desarrollo que todos los indicadores marcan como estratégicas y de crecimiento para este siglo XXI, permitiendo diversificar en mayor profundidad la economía de la isla.

Por otro lado, con la inversión realizada, sumado a la calidad de nuestros incentivos (Art 36-2 IS) se atraerá a los mejores clientes existentes a nivel nacional e internacional para el rodaje de producciones cinematográficas, publicitarias, musicales y televisivas; al igual que ampliar la oferta turística de ocio, apostando por la calidad y el uso de la tecnología, y posicionarse en el desarrollo de aplicaciones con el uso de inteligencia artificial y la creación de videojuegos.

Las razones para elegir esta ubicación del proyecto son: la gran variedad de localizaciones paisajísticas únicas de las que dispone la isla, la disponibilidad del marco fiscal más competitivo de Europa, la gran calidad y extensión del sector servicios periféricos, el gran aumento del número de técnicos residentes y de empresas locales relacionados con la cinematografía, un marco jurídico y legal favorable, y el incremento paulatino de la elección de Canarias como destino cinematográfico. Además, por encontrarse a tan solo varias horas de las principales capitales europeas; y su pertenencia a la Unión Europea que le confiere una amplia red de infraestructuras y servicios, además de la seguridad jurídica y sanitaria basada en los estándares europeos.

A continuación, se expone la situación actual del mercado en relación con los estudios de cine como al parque de realidad virtual.

### ESTUDIOS DE CINE

La situación del mercado audiovisual y cinematográfico en el que la iniciativa de **DREAMLAND STUDIOS CANARIAS** pretende desarrollarse es muy favorable, con un incremento en los últimos años del número de producciones que se realizan tanto en la isla de Gran Canaria como en el conjunto de islas del archipiélago, consolidándose como un destino preferente a nivel mundial para la realización de producciones.

En primer lugar, a nivel regional o nacional no existe ningún otro estudio de grabación cinematográfica que satisfaga los estándares de producciones internacionales de primer nivel. A nivel nacional, las dimensiones y prestaciones de nuestros estudios, unidas a la construcción del Watertank de filmación, generan una marcada diferenciación en cuanto a la idoneidad del proyecto **DREAMLAND STUDIOS CANARIAS**. A nivel europeo, no existe ningún territorio que reúna todos los elementos que ofrecerá **DREAMLAND STUDIOS CANARIAS** con un marco fiscal de altísima competitividad para producciones internacionales y nacionales.

**DREAMLAND STUDIOS CANARIAS**, por tanto, plantea su implantación en un mercado no solo no saturado, sino que agradecerá la completitud que ofrecerán los estudios a la cadena de producción.

Las razones que explican este fenómeno son las siguientes:

- Existe una gran variedad de localizaciones únicas disponibles.
- La implantación y la popularización del marco fiscal para cinematografía más competitivo de Europa.
- La calidad y extensión del sector de servicios, con décadas de trayectoria gracias al atractivo turístico de las islas. Esta cualidad favorece muchas de las necesidades/servicios periféricos de la industria cinematográfica.
- Una climatología favorable en todas las islas, lo cual aporta gran seguridad a los productores en cuanto a rodajes en exteriores.
- El creciente número de técnicos cinematográficos residentes en Canarias
- El incremento en el número de empresas locales relacionadas directamente con la cinematografía: productoras, empresas de alquiler de cámaras y materiales de rodaje, etcétera.
- Marco jurídico y legal favorable: las islas no solamente pertenecen a Europa, sino que todas las administraciones (desde las locales a las nacionales) muestran un espíritu cooperativo en el avance del sector.

Este impulso y crecimiento generalizado de todos los agentes del audiovisual ha sido advertido por productores internacionales, tanto gracias a experiencias de rodajes en las islas como a los esfuerzos de la industria local por dar a conocer sus ventajas en foros especializados, festivales y mercados del audiovisual internacional.

Al mismo tiempo, la crisis generada por la Covid-19 ha reafirmado el modelo de las plataformas VOD: HBO, Netflix, Disney +, Apple Tv +, que presumen de un incremento de suscriptores, y con ello la necesidad de aumentar la oferta audiovisual. Nunca antes la oferta, cantidad, variedad y solicitud de contenido audiovisual había sido grande, provocando que la oferta de instalaciones e infraestructuras para llevar a cabo las producciones no sea suficiente para cubrir esta demanda, por lo que, el proyecto **DREAMLAND STUDIOS CANARIAS** podrá posicionarse en el sector al poder ofrecer sus instalaciones en un escenario de demanda motivado por el incremento en el número de producciones que se realizan.

Por otro lado, **DREAMLAND STUDIOS CANARIAS** ofrece, con su centro de postproducción, como valor añadido la posibilidad de visualizar durante los días de rodaje el material filmado en su sala de proyección, además de trabajar simultáneamente en los primeros procesos de la edición. Esto, unido a los incentivos fiscales a la postproducción de **DREAMLAND STUDIOS CANARIAS**, generará una inercia positiva en cuanto al uso y reserva de materiales y salas de postproducción, un proceso que se extiende durante más de 6 meses a partir del final de rodaje y que genera un volumen de contratación y empleo estable a lo largo del tiempo.

Es este precisamente otro de los valores añadidos de **DREAMLAND STUDIOS CANARIAS**: la aportación en varias de las fases claves en el proceso de producción cinematográfica gracias a sus estudios de rodaje, de postproducción, sus naves de trabajo y almacén y sus oficinas de producción.

## **PARQUE TEMÁTICO REALIDAD VIRTUAL**

Gran Canaria lleva siendo desde las últimas décadas un destino de referencia en relación al panorama turístico mundial, siendo de especial relevancia en el ámbito de los países de la Unión Europea, porque además de las maravillas naturales y la privilegiada condición climatológica, los turistas valoran especialmente la isla por la seguridad, por la tranquilidad, por la excelente oferta de alojamiento, por la pertenencia a Europa y debido a los excelentes servicios tanto de infraestructuras de ocio, como sanitarias o de accesibilidad a las diferentes islas.

En el año 2022, la isla de Gran Canaria recibió algo más de 3,8 millones de turistas, aún lejos de las cifras alcanzadas en los años 2018 y anteriores, donde el número de turistas rondaba los cinco millones, y que como consecuencia de los efectos de la pandemia aún no se han recuperado, si bien, la tendencia resulta positiva, y se espera que a lo largo de este año 2023 y 2024 el número de turistas vuelvan a los niveles anteriores, previos a la pandemia de Covid-19. Los primeros datos de 2023 ya están resultando inmensamente positivos.

Además, otra cuestión importante a resaltar, son las conexiones aéreas en el archipiélago que hacen que no se descarte la viabilidad de acceder al resto de turistas que visitan las islas, marcando en este sentido un potencial total de 13,1 millones de turistas. Además, los 2,15 millones de canarios que tendrán un referente tecnológico y de ocio en Gran Canaria que puede llamar a diferentes escalas de ocio o científico. De esta forma colegios, institutos, facultades, tendrán una visita obligada a **DREAMLAND STUDIOS CANARIAS** y sus instalaciones en la isla.

Justificación de la inversión

Para la ejecución del presente proyecto **DREAMLAND STUDIOS CANARIAS** se requerirá de una inversión que asciende a la cantidad global de **134.484.459,33 €**, según se indican a continuación, convirtiendo a este proyecto en uno de los más importantes a desarrollar no solo en Gran Canaria sino, en toda Canarias, a la que habrá que sumarle los gastos de estudios, proyectos, etc.

	Inversión	Destino	Total Inversión
COMÚN	Urbanización	Obra	7.977.808,80 €
		Equipamiento	0,00 €
	Aparcamiento	Obra	7.973.200,00 €
		Equipamiento	0,00 €
INDUSTRIA AUDIOVISUAL	Estudio 1	Obra	7.224.972,00 €
		Equipamiento	5.928.770,00 €
	Edificio oficinas-camerinos 1A	Obra	1.967.700,00 €
		Equipamiento	224.800,00 €
	Edificio oficinas-camerinos 1B	Obra	1.967.700,00 €
		Equipamiento	224.800,00 €
	Nave taller 1	Obra	1.866.618,00 €
		Equipamiento	254.640,00 €
	Nave taller 2	Obra	1.866.618,00 €
		Equipamiento	254.640,00 €
	Estudio 2	Obra	3.019.320,00 €
		Equipamiento	2.907.082,00 €
	Estudio oficinas-camerino 3	Obra	1.059.646,00 €
		Equipamiento	224.800,00 €
	Watertank	Obra	3.028.080,00 €
		Equipamiento	2.464.830,00 €
	Edificio oficinas-camerino 2	Obra	737.100,00 €
		Equipamiento	224.800,00 €
	Anexo Watertank	Obra	1.502.484,00 €
		Equipamiento	1.229.535,53 €
	Producción/Postproducción	Obra	5.161.935,00 €
		Equipamiento	6.821.492,00 €
TURISMO	Dreamlab	Obra	11.336.944,00 €
		Equipamiento	8.180.462,00 €
	RV-Principal	Obra	15.391.120,00 €
		Equipamiento	16.839.390,00 €
	RV-Museo	Obra	4.609.456,00 €
		Equipamiento	4.640.000,00 €
	Anfiteatro	Obra	1.912.500,00 €
		Equipamiento	2.650.000,00 €
Área comercial	Obra	2.511.216,00 €	
	Equipamiento	300.000,00 €	
			134.484.459,33 €

## INFORMACIÓN ADICIONAL





## ALINEACIONES

- ODS -



### ODS (OBJETIVOS DE DESARROLLO SOSTENIBLE)



Garantizar una educación inclusiva, equitativa y de calidad, y promover oportunidades de aprendizaje durante toda la vida para todos.



Construir infraestructuras resilientes, promover la industrialización inclusiva y sostenible y fomentar la innovación.



Lograr la igualdad entre los géneros.



Garantizar modalidades de consumo y producción sostenible.



Promover el crecimiento económico sostenido, inclusivo y sostenible, el empleo pleno y productivo y el trabajo decente para todos.



Adaptar medidas urgentes para combatir el cambio Climático y sus efectos.



## ALINEACIONES

- Next Generation -

1. **Industrialización basada en creación de contenidos** digitales, multimedia, cinematográficos, sistemas de almacenamiento en la nube, inteligencia artificial y computación avanzada.

2. **Digitalización** de empresas, administraciones públicas y universidades.

3. **Transformación verde.**

4. **Estabilidad económica** para territorios fragmentados insulares gracias a las TICs.

5. **Nueva industria/laboratorio de creación de contenidos** digitales de realidad virtual, realidad aumentada, Diseño de juegos triple A.

6. **Desarrollo de un modelo de creación** de contenidos digitales, audiovisuales y tecnológicos.



7. **Desarrollo de recursos** de Inteligencia Artificial y Supercomputación.

8. **Desarrollo de un compendio de infraestructuras** destinadas a la producción audiovisual y cinematográfica de grandes producciones.

9. **Convenios de Formación de** creación digital para la I+D+I basado en contenidos digitales, audiovisuales y entornos de inmersión total.

10. **Desarrollo de un marco de incorporación laboral** en la industria cinematográfica, digital y de creación de contenidos.

11. **Creación de un marco específico y un sistema de apoyo** para creadores y desarrolladores autónomos y pymes en el marco de la industria digital.



## ALINEACIONES

- ACDS -

### CRITERIOS DE AGENDA 2030

*En base a borrador*



Lucha contra la pobreza. La creación de una industria que dé alternativas al monocultivo del turismo creará las sinergias necesarias para encontrar nuevas oportunidades, nichos de empleo y generación de riqueza.



Lucha contra el cambio climático con una ambiciosa estrategia de uso energético basado en renovables para la generación de energía.



Apuesta firme por la movilidad sostenible, con un uso 100% basado en vehículos eléctricos.



Potenciación de la educación en entornos digitales para favorecer la igualdad de acceso a las Tecnologías de la Información y la Comunicación (TICs).



Desarrollo de un nuevo paradigma industrial basado en el conocimiento donde el apoyo será la Ciencia, la Innovación y el Emprendimiento. Desarrollo de I+D+i empresarial que conecta la ciencia con el desarrollo económico.



Competitividad del modelo productivo actuaciones público-privadas que motivan un nuevo modelo de desarrollo económico basado en el conocimiento que genera un efecto multiplicador desde la tecnología.



Economía circular que vincula a la tecnología digital y de creación de contenidos al desarrollo de la industria audiovisual.



Mejorar el uso de la tecnología de la información para promover el empoderamiento de las mujeres con un compromiso laboral basado en la igualdad de oportunidades.



Crear una industria del conocimiento, basada en la tecnología, que promueve el crecimiento económico sostenido, inclusivo y sostenible.



Creación de empleo de calidad, mejorando la capacitación de las personas con la formación y el desarrollo de I+D+i vinculado a las tecnologías digitales.



Nuevos modelos y retos económicos directamente vinculados al talento, el emprendimiento y a la economía naranja.



Infraestructuras armónicas y resilientes con parámetros de creación de un modelo industrial inclusivo y sostenible.



## ALINEACIONES

### - Plan de recuperación del Gobierno de España -

#### Política Palanca II



Infraestructuras y ecosistemas resilientes

6. Movilidad sostenible, segura y conectada (inversión vehículos cero huellas de carbono).

#### Política Palanca III



Transición energética justa e inclusiva

7. Despliegue e integración de energías renovables. (inversión instalación de estructura energética renovable).

8. Infraestructuras eléctricas, promoción de redes inteligentes y despliegue de la flexibilidad y el almacenamiento (Inversión Red de distribución energética y almacenamiento).

#### Política Palanca IV



Una Administración para el siglo XXI 11

Modernización de las Administraciones públicas.

#### Política Palanca V



Modernización y digitalización del tejido industrial y de la pyme, recuperación del turismo e impulso a una España nación emprendedora (inversión instalaciones Centro Ocio Tecnológico, Inversión creación contenidos Realidad Virtual)

12. Política Industrial España 2030.

13. Impulso a la pyme (Inversión emprendimiento, digitalización e innovación).

#### Política Palanca VII



Educación y conocimiento, formación continua y desarrollo de capacidades

19. Plan Nacional de Competencias Digitales (digital skills) (Inversión competencias digitales transversales, Transformación digital de la formación, competencias digitales para el empleo).

20. Plan estratégico de impulso de la Formación Profesional (Inversión Transformación digital de la formación profesional).

#### Política Palanca IX



Impulso de la industria de la cultura y el deporte

24. Revalorización de la industria cultural (Inversión estructura para creación contenidos economía naranja).

Este documento electrónico ha sido firmado con un certificado digital.

**Fdo: JOSE ANTONIO NEWPORT MACHIN**

Información del Certificado digital:

Sujeto: JOSE ANTONIO NEWPORT

Emisor: AC Representación